

DK

Drohne Aerial Surveying Service



DK





DK Drohne

Höchste Präzision –
vielseitig einsetzbar

Drohnengestützte Vermessungsflüge sind seit 2015 fester Bestandteil der DK.

Unsere speziell ausgebildeten Piloten verfügen über die höchste Bewilligungsstufe und sind autorisiert, selbst in dicht besiedeltem Gebiet Vermessungsflüge durchzuführen. Dank eines redundanten Systemaufbaus erfüllen unsere hochentwickelten Vermessungsdrohnen auch die strengen Richtlinien der AUSTRO-CONTROL.



Aerial Surveying Service

Effiziente Methode – perfekte Ergebnisse

Um Ihrem Kundenwunsch nach Effektivität und Genauigkeit gerecht zu werden, setzt DK Vermessungsservice stets auf neueste Technologien.

Unsere speziellen Vermessungsdrohnen liefern hochaufgelöste, georeferenzierte Aufnahmen mit denen großflächige Gebiete kostengünstig und mit hoher Genauigkeit in Lage und Höhe abgebildet werden.



01 // Kostengünstig

Der Einsatz von modernen Vermessungsdrohnen erlaubt es, großflächige Areale schnell und kostengünstig abzubilden. Im Vergleich zu herkömmlichen, terrestrischen Methoden sind **Kosteneinsparungen von 70%** bei der Erfassung der Daten erreichbar.



02 // Hohe Auflösung

Für die weitere Auswertung der gesammelten Daten oder der Inspektion der Aufnahmen ist eine hohe Auflösung essenziell. Mit einer hochwertigen Kamera wird jedes Objekt und jede Oberfläche **bis ins kleinste Detail** abgebildet und dauerhaft gespeichert.



03 // Zeitersparnis

Große Gebiete können innerhalb kürzester Zeit abgeflogen und erfasst werden. Zeitintensive Neupositionierungen von herkömmlichen Messgeräten wie Tachymeter oder terrestrische Laserscanner sind nicht mehr notwendig. Die Vermessung mittels Drohne ist bis zu **80% schneller** als herkömmliche Messmethoden.



04 // Schwer zugängliche Bereiche / Gefahrenbereiche

Die Vermessungsdrohne ermöglicht uns, Gefahrenbereiche und/oder schwer zugängliche Bereiche schnell und einfach von der Luft aus abzubilden. Für die **bodenunabhängige und berührungslose Messmethode** sind keine Straßensperrungen oder betriebliche Unterbrechungen notwendig.



05 // Hohe Genauigkeit

Mit der Kombination aus hochauflösenden Kameras und präzisen RTK-GPS Sensoren werden Genauigkeiten in **Lage und Höhe** von wenigen **Zentimetern** erreicht. Dies erlaubt eine exakte Darstellung und Berechnung der gesammelten Daten.



06 // Farbinformationen

Anhand der Farbinformationen der Luftaufnahmen wird bei der Auswertung jedem Messpunkt ein entsprechender Farbwert zugeordnet. Dies führt zu einem wesentlichen Mehrwert der Aufnahmen und ermöglicht eine schnelle und **einfache Interpretation der Ergebnisse**.



07 // Georeferenzierte Daten

Bei Vermessungsflügen mit unserer Drohne wird von jedem Messpunkt die **absolute Lage im Landeskoordinatensystem** bestimmt. Diese georeferenzierten Daten bilden eine perfekte Grundlage für weitere Untersuchungen und Planungen von Bauprojekten.



08 // Flächendeckend

Photogrammetrische Luftaufnahmen von Drohnen erfassen die gesamte Geländeoberfläche. Diese Methode ermöglicht es, jede Geländeunebenheit und jedes Detail aufzuzeichnen. Gegenüber einer punktuellen Messmethode werden bei der Vermessung mit einer Drohne **flächendeckende Informationen** gesammelt und dauerhaft gespeichert.



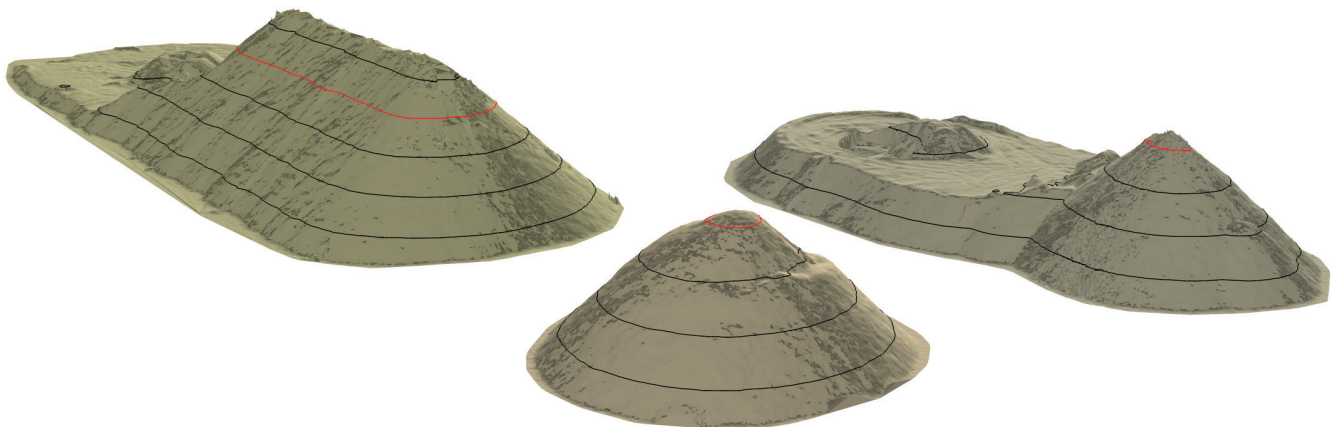
Kubaturbestimmung

Präzise Messung – exakte Kalkulation

Die photogrammetrische Auswertung von mehreren überlappenden Luftaufnahmen ermöglicht eine vollständige 3D-Modellierung aller Oberflächen.

Kubaturbestimmung/Massenermittlung

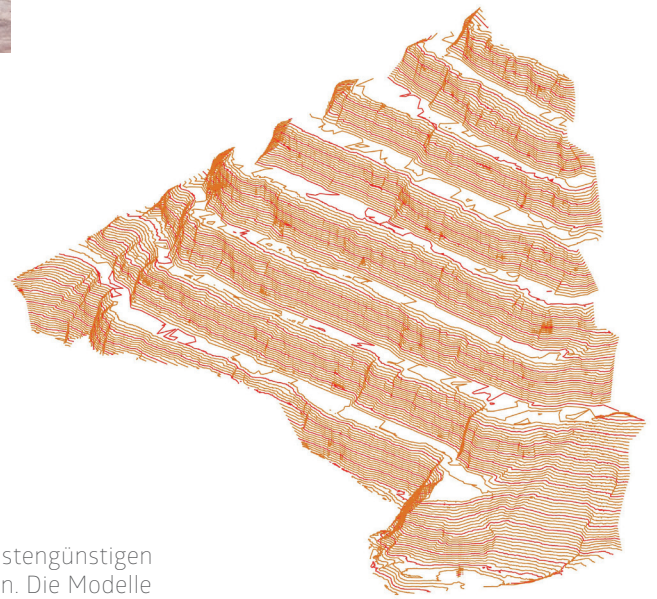
Für die Kubaturbestimmung von Lagerstätten und Abbaugebieten ist unsere Vermessungsdrohne die ideale Technologie um schnell und gezielt wichtige Daten zu gewinnen. Hierbei werden das Fluggebiet, der Detailgrad und die Art der Auswertung auf Ihre Bedürfnisse angepasst. Durch die Befliegung des geforderten Gebietes werden überlappende Luftaufnahmen gesammelt. Mittels Spezialsoftware werden diese Aufnahmen zu einem 3D-Modell verknüpft. Dies ermöglicht eine kostengünstige und exakte Überprüfung ihres Bestandes.





Geländemodell

Hochentwickeltes Verfahren - zielführend einsetzbar



Digitales Geländemodell

Die Vermessung mit einer Drohne bietet einen effizienten und kostengünstigen Weg um großflächige 3-dimensionale Geländemodelle zu erstellen. Die Modelle können als Grundlage für weitere Baumaßnahmen oder zur Untersuchung des Geländes verwendet werden. Die Drohne bietet dank der berührungslosen Messung den Vorteil, dass Betriebsanlagen oder Straßen während der Messung nicht angehalten oder gesperrt werden müssen.

// ANWENDUNGSBEISPIEL

- Inventur von Lagerstätten
- Kontrolle von Abbaugebieten
- Digitale Geländemodelle für weitere Untersuchungen und Planungen

// VORTEILE

- Rasche Abwicklung
- Hocho aufgelöst / Hoher Detailgrad
- Kostenersparnis
- Große Gebiete flächendeckend
- Schwer zugängliche Bereiche
- Im laufenden Betrieb
- Georeferenziert



Orthophotos

Optimale Planungsgrundlage – hoher Informationsgehalt

Ein Orthophoto ist eine verzerrungsfreie und maßstabgetreue Abbildung, die aus einzelnen überlappenden Luftbildaufnahmen mittels Spezialsoftware zusammengesetzt wird.

Planung für Bauprojekte

Großflächige Aufnahmen dienen als ideale Grundlage für weitere Planungsmaßnahmen oder können zur Überprüfung von bereits getätigten Bauprojekten herangezogen werden. Durch die verzerrungsfreie und maßstabgetreue Abbildung können Distanzen, Winkel und Flächenausmaße direkt aus dem Orthophoto verwendet werden.

Grundlage für Geoinformationssysteme / GIS

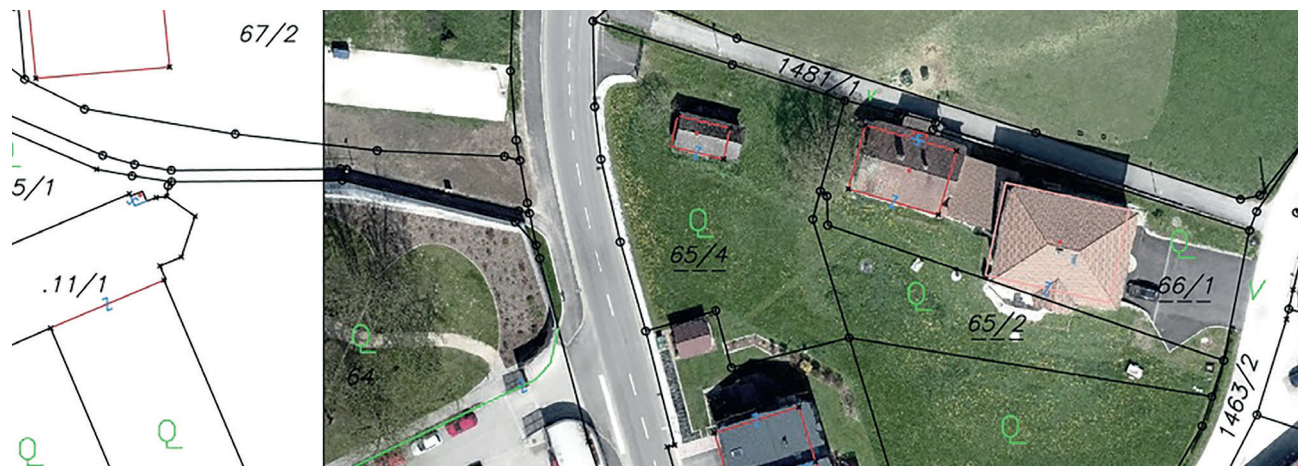
Hochaufgelöste Orthophotos enthalten flächendeckende, georeferenzierte Informationen. Das bedeutet, dass jeder Pixel im Landeskoordinatensystem korrekt abgebildet ist. Orthophotos bilden somit eine ideale Grundlage und Erweiterung eines jeden Geoinformationssystems.

// ANWENDUNGEN

- Werkspan
- Flächenmanagement
- Fassadenaufnahme
- Straßenbau
- Geoinformationssysteme

// VORTEILE

- Rasche Abwicklung
- Hochaufgelöst / Hoher Detailgrad
- Kostenersparnis
- Große Gebiete flächendeckend
- Farbinformation
- Im laufenden Straßenverkehr
- Georeferenziert





Inspektionsflüge

Effiziente Kontrolle – gefahrlos durchführbar

Die drohnengestützten Inspektionsflüge von DK liefern hochauflösende Aufnahmen von schwer zugänglichen Bereichen um Probleme rechtzeitig und kostengünstig zu erkennen.

Begutachtung von schwer zugänglichen Bereichen

Unsere Vermessungsdrohnen eignen sich ideal für eine gefahrlose Inspektion von schwer zugänglichen Bereichen. Unsere Experten manövrieren hierbei eine Drohne manuell auf die benötigte Position. Mithilfe der Echtzeitübertragung auf ein mobiles Display hat der Pilot die Drohne jederzeit perfekt unter Kontrolle. Die schwenkbare Kamera bildet die gewünschten Bereiche hochaufgelöst ab und liefert wertvolle Ergebnisse für weitere Untersuchungen.

Dokumentation von Schadensfällen

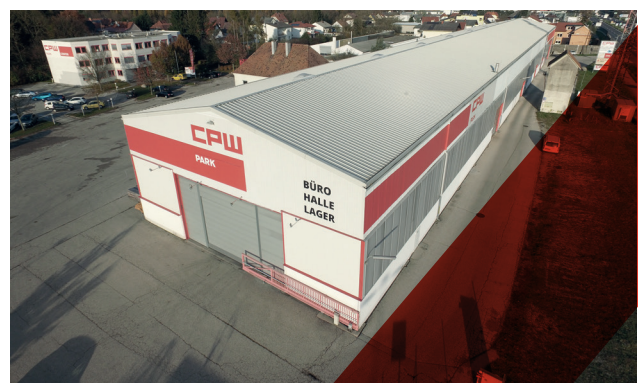
Mit unseren speziellen Vermessungsdrohnen können wir effizient und gefahrlos Schadensfälle an Bauwerken dokumentieren und kostengünstig wichtige Daten sammeln. Hochaufgelöste Aufnahmen ermöglichen eine exakte Begutachtung der jeweiligen Situation und können bei weiteren Entscheidungen maßgebend sein.

// ANWENDUNGEN

- Rohrleitungen
- Stromleitungen
- Fassaden / Denkmalschutz
- Brücken
- Hochhäuser
- Windräder
- Hallendächer

// VORTEILE

- Rasche Abwicklung
- Hochaufgelöst / Hoher Detailgrad
- Gefahrenbereiche
- Schwer zugängliche Bereiche
- Berührungslose Messung
- Im laufenden Betrieb





AS-BUILD Dokumentation

Präzise Aufnahme – gesicherte Information

Hochaufgelöste Luftaufnahmen garantieren eine belegbare Dokumentation des Baufortschritts und bieten eine exakte Methode zur Trassenabrechnung.

Dokumentation

Drohngestützte Luftaufnahmen sind die perfekte Methode um eine belegbare Dokumentation von großflächigen Bauvorhaben oder bereits bestehenden Anlagen durchzuführen. Das gewünschte Gebiet wird nach erfolgreicher Flugplanung automatisch und GPS gesteuert überflogen und hochaufgelöst abgebildet. Die gesammelten Daten werden anschließend individuell aufbereitet und im gewünschten Format geliefert.

// ANWENDUNGEN

- Dokumentation des Baufortschritts
- Trassenabrechnung
- Denkmalschutz

// VORTEILE

- Rasche Abwicklung
- Hochaufgelöste Dokumentation
- Schwer zugängliche Bereiche
- Farbinformation
- Flächendeckende Informationen
- Berührungslose Aufnahmen

Denkmalschutz

Hochaufgelöste Vermessungsflüge garantieren eine detaillierte 3-dimensionale Dokumentation von historischen Gebäuden und Anlagen. Die zusätzliche Farbinformation ergänzt die Aufnahmen um weitere wichtige Daten zum Schutz von Denkmalen. Große Areale werden berührungslos gemessen und mittels spezieller Software ausgewertet. Die maßstabsgetreuen Ergebnisse können für weitere Untersuchungen, zur Dokumentation und etwaiger Rekonstruktion von Denkmalen dienen.





Schadensdokumentation

Entscheidende Übersicht - schnell einsetzbar

Begutachtung von Wasser-, Sturm- und Brandschäden

Drohngestützte Luftaufnahmen sind die moderne Lösung um schnell einen dokumentierten Überblick über Wasser-, Sturm- oder Brandschäden zu erhalten. Die Spezialisten von DK-Vermessungsservice ZT-GmbH sind für kurzfristige Einsätze gerüstet und können zeitnah hochaufgelöste Aufnahmen vom betroffenen Gebiet herstellen. Diese Aufnahmen können bei Versicherungsfällen maßgeblich zur Begutachtung beitragen.

// ANWENDUNGEN

- Gebäudeschäden
- Umweltschäden
- Landwirtschaftliche Schäden
- Forstschäden
- Brandschäden
- Hochwasser
- Erdbeben

// VORTEILE

- Rasche Abwicklung
- Hochaufgelöste Dokumentation
- Gefahrenbereiche
- Berührungslose Aufnahmen
- Große Gebiete flächendeckend





Stahlstraße 21a / BG39
4031 Linz , Austria